

Maridatge de cultura, vi i paisatge:

Evolució de la consciència artística enfront el paisatge



Miquel Planas Rosselló



UNIVERSITAT DE BARCELONA



Guo Xi

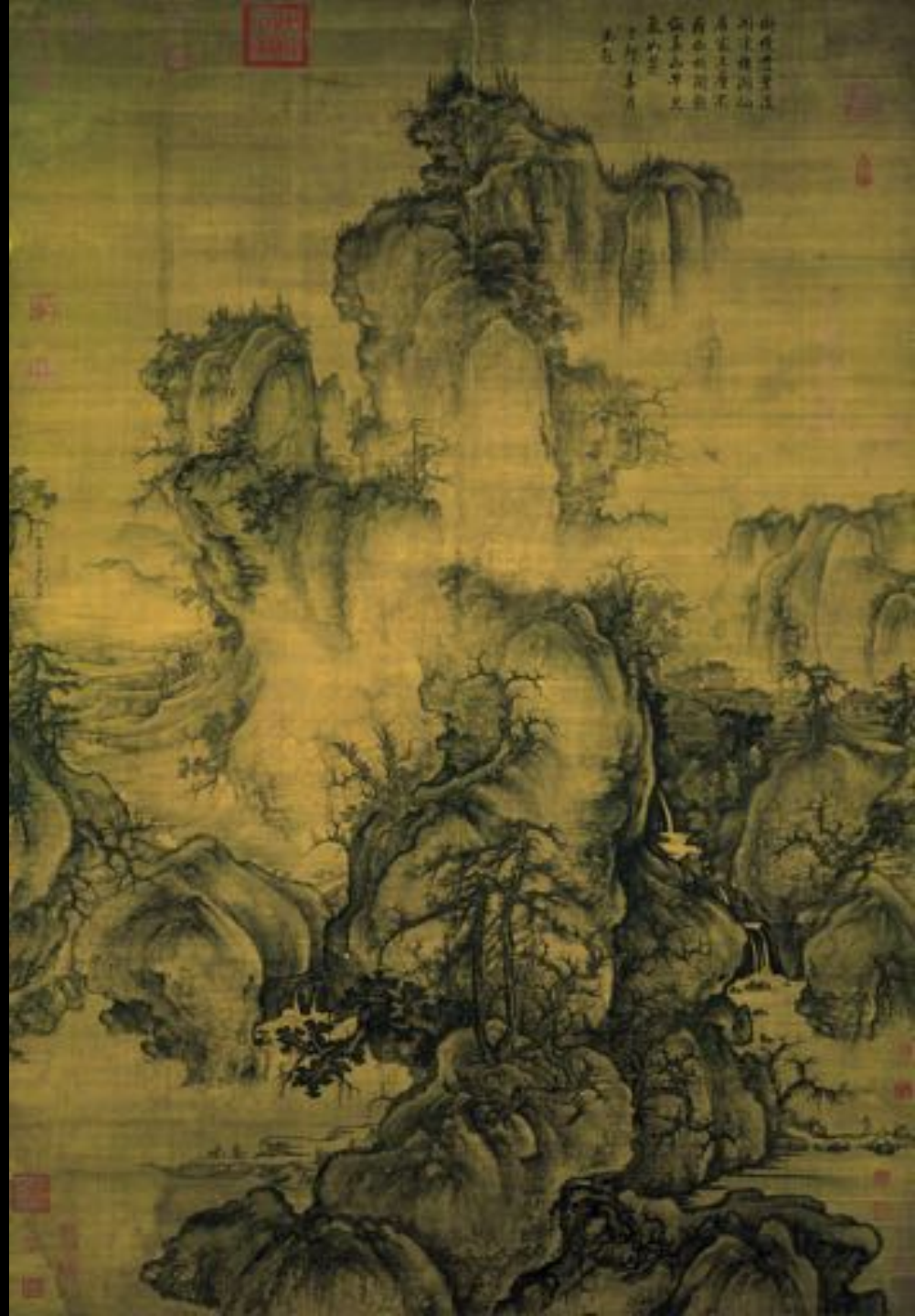
Primavera reciente

Museo Nacional del Palacio, Taipei

1072

El concepte de paisatge:

- Element tardà en la nostra civilització
- Segle V a la Xina es comença a utilitzar com a tema pictòric.
- Concepcions micro i macro-còsmiques de l'univers
- L'harmonia dels elements



Peter Snayers. *Asedio de Aire-sur-la-Lys*. 1653 (óleo sobre lienzo)

-Paisatges representats per l'home,
-Serveixen per explicar o situar accions determinades, són espais d'acompanyament des d'aquells totalment sublims i espectaculars, a aquells més senzills i naturals



Caspar David Friedric
El caminante sobre el mar de
nubes
1817-1818

- El romanticisme: objecte estètic i de bellesa.
- Caspar David Friedric: Importància de l'espectador.
- L'artista identifica i li atorga l'estètica.
- L'artista és el nou viatger.



John Singer Sargent:
Dennis Miller Bunker
pintando en Calcot
1888

- Evolucions tècniques.
- L'art a *plein air*:
- Relació directe entre l'artista i el paisatge



Michael Heizer
Double negative
North of Overton, Nevada
1970

- Mitjans Segle XX. Nous escenaris d'actuació en l'art
- Galeria / paisatge.
- Visitant / excursionista.
- No respecte pel paisatge, sols és el marc d'actuació
- Apropiació del territori



The Lightning Field
Walter De Maria
Catron, Nuevo México
1977

- Actitud Integradora, evidenciadora, senyalitzadora i singularitzadora.
- Esplendor i sorpresa a través del paisatge



Richard Long
Walking A Line In Peru
1972

-L'experiència del paisatge
-Noves metodologies: Lectura,
observació, comprensió,
interpretació i percepció de
l'entorn



Andy Goldsworthy,

- Actitud integradora
- Nova mirada
- Treballa amb l'entorn i els seus elements directes
- Efímer
- Tractament de la matèria
- Sostenibilitat
- Amb consciència de l'espai



Susana Solano
Signatures 1
Mas Blanch i Jové
La Pobla de Cérvoles



Rufino Mesa
Circells i remors
Mirador – Miravinya
La Bardera
2007



A mode de conclusió:

- L'aproximació al paisatge ha anat canviant al llarg dels temps. S'ha evolucionat en els paràmetres cap a uns standards més respectuosos i més dignificadors.
- Hi ha diverses maneres d'intervenir el paisatge (des de les més íntimes i personals a les més evidenciadores i modificadores.
- El paisatge pot aportar nous paràmetres d'actuació i nous i diferents espectadors.
- L'art ha de prendre consciència del paisatge i pot adoptar també una actitud més funcional. No sols una premissa estètica. Es pot plantejar com a estri de millora i d'enriquiment del paisatge, amb funcions i objectius clars i definits:
 - Focalitzar zones, significar espais, dinamitzar, establir vincles socials, suggerir, transformar o corregir el paisatge, esdevenir element d'orgull de la comunitat, configurar el paisatge, denunciar mancances o febleses, generar nous productes esdevenir factor de sociabilització, aportar valors culturals.
- Les intervencions artístiques, han de tendir a la singularització o particularització, mai a l'homogeneització o banalització dels indrets.



Moltes gràcies